

UN DANGER POUR L'ABEILLE EUROPÉENNE?

Les Frelons asiatiques peuvent être considérés comme prédateurs des Abeilles européennes (abeilles à miel): ils guettent les abeilles devant les ruches et les interceptent en plein vol.

Faute d'autres comportements de défense, les abeilles européennes cessent souvent toute activité de vol face à ce nouveau prédateur.

Combiné à l'impact de l'épandage de pesticides, de la varroase et de l'appauvrissement des paysages, l'établissement du Frelon asiatique au Luxembourg pourrait accentuer davantage la problématique du déclin des abeilles. Toutefois, pour l'instant, il n'y a pas encore de consensus au niveau scientifique sur l'impact réel du Frelon asiatique sur l'Abeille européenne.

SIGNALER SA PRÉSENCE

Administration de la nature et des forêts
81, avenue de la Gare
L-9233 Diekirch

Tél : 40 22 01-528 ou courriel : vespa@neobiota.lu

CONSEILS

Par rapport aux guêpes et aux frelons

natur&ëmwelt
Tél : 29 04 04-1

Texte : Catherine Gonner, Jan Herr (ANF),
Christian Ries (MNHN), Elisabeth Kirsch (natur&ëmwelt)
Traduction : Tiago DeSousa (ANF)
Layout : Human Made, 2016
Photos : Eric Darrouzet ©E.D., Elisabeth Kirsch ©E.K.,
Philippe Moniotte ©P.M., Jean-Luc Renneson ©J-L.R.

UN DANGER POUR L'HOMME ?



Il est conseillé de consulter un médecin quand :

- des personnes faisant des réactions allergiques aux piqûres de guêpes ont été piquées ;
- une personne a été piquée à plusieurs reprises ;
- une personne a été piquée dans la gorge ou dans la cavité buccale.

Normalement le Frelon asiatique n'est pas très agressif et ne pique que quand il se sent menacé (p.ex. si on se trouve à moins de 5 mètres du nid). La piqûre du Frelon asiatique n'est ni plus dangereuse, ni plus douloureuse que celle d'un Frelon européen.

Il est important de respecter une distance de sécurité par rapport aux nids. Tout enlèvement du nid doit être réalisé par des experts.

IMPORTANT :

Puisque les Frelons européens se nourrissent principalement de mouches et de moustiques, mais aussi de nuisibles des cultures agricoles, ils sont considérés comme **organismes auxiliaires**. De plus, quand ils se nourrissent occasionnellement d'Abeilles européennes, leur impact sur les colonies d'abeilles est négligeable. Les nids de nos frelons (et guêpes) indigènes ne doivent donc pas être supprimés. Une intervention n'est justifiable que s'il y a danger direct pour des personnes.

EDITEUR :



LE GOUVERNEMENT
DU GRAND-DUCHÉ DE LUXEMBOURG
Ministère du Développement durable
et des Infrastructures

Département de l'environnement



LE GOUVERNEMENT
DU GRAND-DUCHÉ DE LUXEMBOURG
Ministère du Développement durable
et des Infrastructures

Administration de la nature et des forêts



HUMAN
MADE

Le Frelon asiatique

VESPA VELUTINA

UNE ESPECE INVASIVE AUSSI AU LUXEMBOURG ?



E.D.

LE FRELON ASIATIQUE À PATTES JAUNES UN NOUVEL INTRUS

La présence de *Vespa velutina*, espèce originaire de l'Asie du Sud-Est, a été pour la première fois détectée en 2004 dans le Sud de la France. Elle a depuis colonisé 75% du territoire français. L'espèce se répand avec une vitesse de 100 km par an vers le Nord et a déjà été documentée en 2014 en Rhénanie-Palatinat, en 2015 en Lorraine et en 2016 en Wallonie.

DANGER DE CONFUSION

Frelon européen et Guêpe des buissons

Il est éventuellement possible de confondre le Frelon asiatique avec le Frelon européen (*Vespa crabro*) (en lux.: Runn) ainsi qu'avec la Guêpe des buissons (*Dolichovespula media*) (en lux.: kleng Runn).

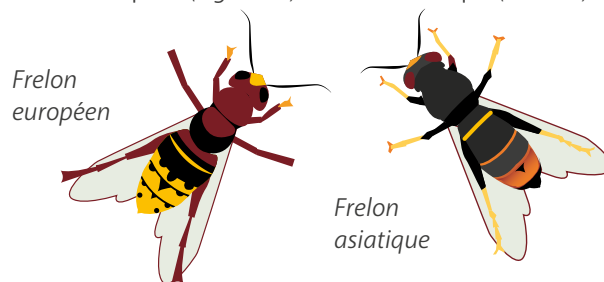
CARACTÉRISTIQUES :

Le **Frelon asiatique** est facilement identifiable grâce à la **coloration brune-noire** de son corps :



NE PAS CONFONDRE

Frelon européen (à gauche) et Frelon asiatique (à droite).



LE FRELON ASIATIQUE



- 17-32MM DE LONGUEUR
- PARTIE FRONTALE DE LA TÊTE DE COULEUR JAUNE ORANGE
- PATTES JAUNES SUR LA PARTIE TERMINALE
- CORPS ET TÊTE SONT EN GRANDE PARTIE DE COULEUR FONCÉE
- LA PARTIE TERMINALE DE L'ABDOMEN EST DE COULEUR JAUNE-ORANGE

NID



- 60 X 80CM
- SOUVENT SUSPENDU LIBREMENT DANS LES CIMES DE GRANDS ARBRES (JUSQU'À 10M)
- PETIT TROU D'ENTRÉE SUR LE CÔTÉ LATÉRAL

FRELON EUROPÉEN



- 18-25MM DE LONGUEUR, REINE JUSQU'À 35MM
- PARTIE TERMINALE DE L'ABDOMEN JAUNE AVEC DES BANDES NOIRES
- TÊTE : PARTIE FRONTALE - JAUNE; PARTIE DORSALE - ROUGE-BRUN
- PATTES DE COULEUR ROUGE-BRUN
- ABDOMEN PARTIELLEMENT DE COULEUR ROUGE-BRUN
- EN ACTIVITÉ JUSQU'EN OCTOBRE

NID



- 30 X 60CM
- SE TROUVE DANS DES ESPACES FERMÉS (P.EX.: ARBRES CREUX, ABRIS DE JARDIN, CAISSONS DE VOLETS ROULANTS, ETC.)
- GROS TROU D'ENTRÉE SUR LA PARTIE INFÉRIEURE
- AVEC DES ALVÉOLES APPARENTES

LUTTE

D'après une nouvelle directive européenne relative aux espèces exotiques envahissantes, la propagation du **Frelon asiatique** doit être évitée par tous les Etats membres.

Il est donc important que toute observation du Frelon asiatique soit signalée pour que tout établissement de l'espèce au Luxembourg puisse être documenté et contrôlé.

Les signalements doivent être faits auprès de l'Administration de la nature et des forêts. Celle-ci organisera, après vérification, l'enlèvement du nid par des spécialistes.

GUÊPE DES BUISSONS



- 15-19MM - OUVRIÈRE (IMAGE)
- SOUVENT DE COULEUR FONCÉE AVEC DES BANDES JAUNES ÉTROITES
- COULEUR RELATIVEMENT VARIABLE
- 18-22MM - REINE
- LA REINE RESSEMBLE FORTEMENT AU FRELON EUROPÉEN

NID



- ~ 20 X 25CM
- PETIT TROU D'ENTRÉE SUR LE CÔTÉ DU TIERS INFÉRIEUR
- SOUVENT SUSPENDU LIBREMENT DANS DES HAIES OU BUISSONS