

Ouette d'Egypte - *Alopochen aegyptiaca*

Nilgäns - Nilgans - Egyptian goose



Espèces exotiques envahissantes - Fiche d'identification

Origine:

Afrique subsaharienne

Habitat:

Préférentiellement milieux humides anthropiques

Régime alimentaire:

Essentiellement herbivore, mais peut prédater grenouilles et autres invertébrés

Longévité :

Jusqu'à 25 ans

Statut:

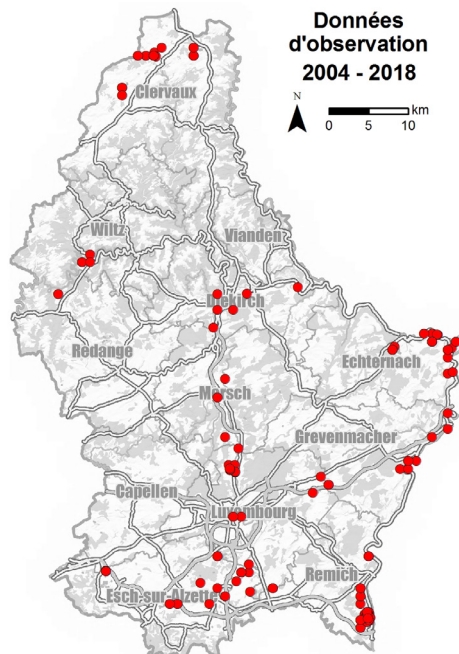
ISEIA-LUX: B3 = watch list

Liste EEE préoccupantes pour l'Union: oui

Reproduction:

La reproduction de l'Ouette d'Egypte a lieu au printemps, la femelle pond entre 6 à 12 œufs, en cas de destruction de la couvée l'espèce peut avoir une ponte de remplacement. Les nids se trouvent généralement à terre dans des buissons, pendant la saison des amours l'espèce défend son nid avec acharnement. Elle atteint sa maturité sexuelle à 1-2 ans.

Distribution:

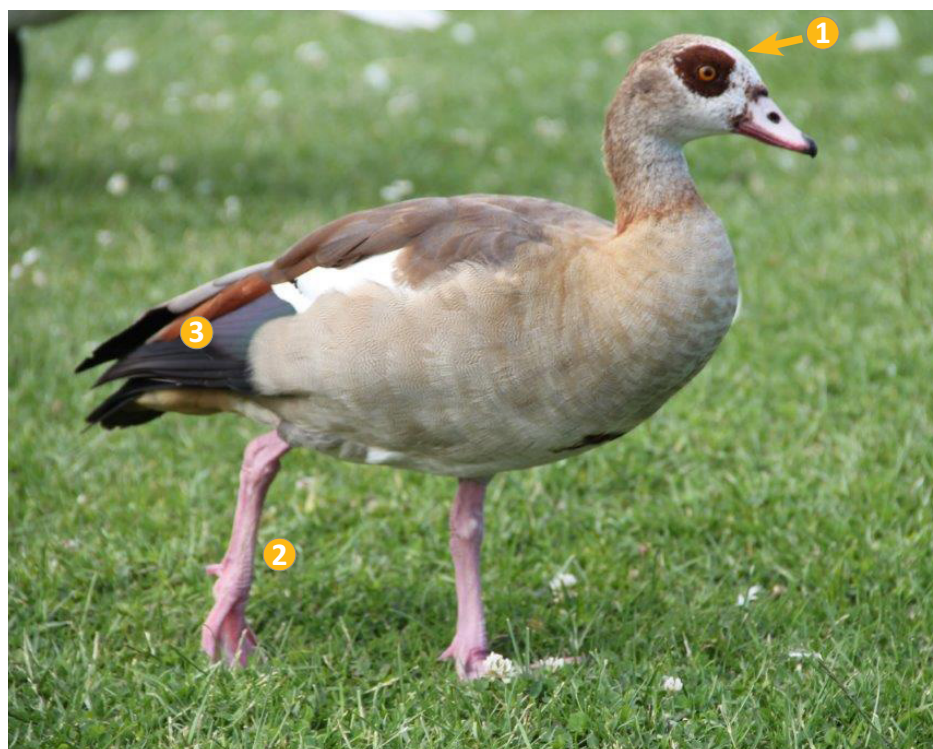


Données
d'observation
2004 - 2018

Voie d'introduction:

Introduction volontaire par des lâchers dans la nature

Caractéristiques



© Paul Hurel

L'Ouette d'Egypte a une taille d'environ 70 cm pour 2 kg.

Elle a un profil d'oie et est reconnaissable à sa tache brune autour de l'œil (1) et à ses pattes roses (2).

Elle a un corps avec des couleurs variant entre le gris, le brun, le roux, le jaunâtre.

Les rectrices secondaires (3) sont vertes ou pourpres métallique.

Espèces similaires

L'Ouette d'Égypte est facilement reconnaissable, elle pourrait éventuellement être confondue avec la Tadorne casarca qui est une espèce très rare au Luxembourg.

Tadorne casarca

Tadorna ferruginea

Plumage fauve

Tête claire

Pattes noires



© Anaxibia



© Juan Emilio

Références et informations complémentaires

<https://neobiota.lu/alopochen-aegyptiacus/>
https://fr.wikipedia.org/wiki/Ouette_d%27%C3%89gypte
<http://www.oiseaux.net/oiseaux/ouette.d.egypte.html>
<http://faune-exotique.oafs.fr/fiche-espece/pdf/2385>



LE GOUVERNEMENT
DU GRAND-DUCHÉ DE LUXEMBOURG
Ministère du Développement durable
et des Infrastructures

Administration de la nature et des forêts