

# Nilgans - *Alopochen aegyptiaca*

Nilgäns - Oulette d'Égypte - Egyptian goose



## Invasive gebietsfremde Arten - Merkblatt

### Herkunft:

Subsaharisches Afrika

### Lebensraum:

Präferiert anthropogene, feuchte Gebiete

### Nahrung:

Hauptsächlich Pflanzenfresser, erbeutet aber auch Frösche und andere Wirbellose

### Langlebigkeit:

Bis zu 25 Jahren

### Status:

ISEIA-LUX: B3 = Beobachtungsliste

Unionsliste der EU-Verordnung Nr. 1143/2014: ja

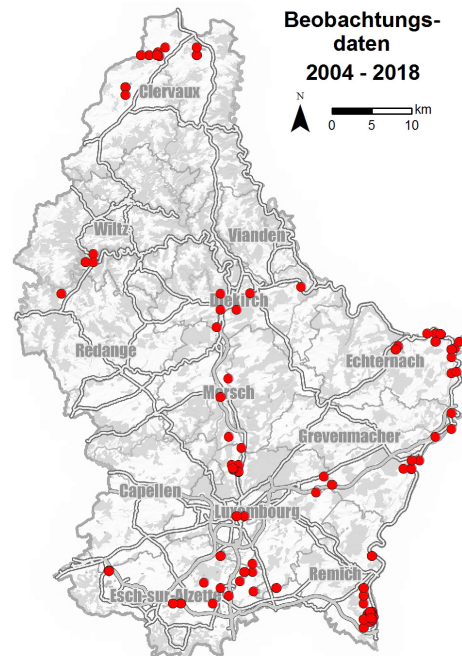
### Fortpflanzung:

Die Reproduktion der Nilgans findet im Frühling statt; das Weibchen legt 6-12 Eier. Im Falle einer Zerstörung der Brut kann die Art ein Ersatzgelege bekommen.

Die Nester befinden sich in der Regel am Boden im Gebüsch, welches während der Paarungszeit hartnäckig verteidigt wird.

Die Nilgans erreicht die sexuelle Reife mit 1-2 Jahren.

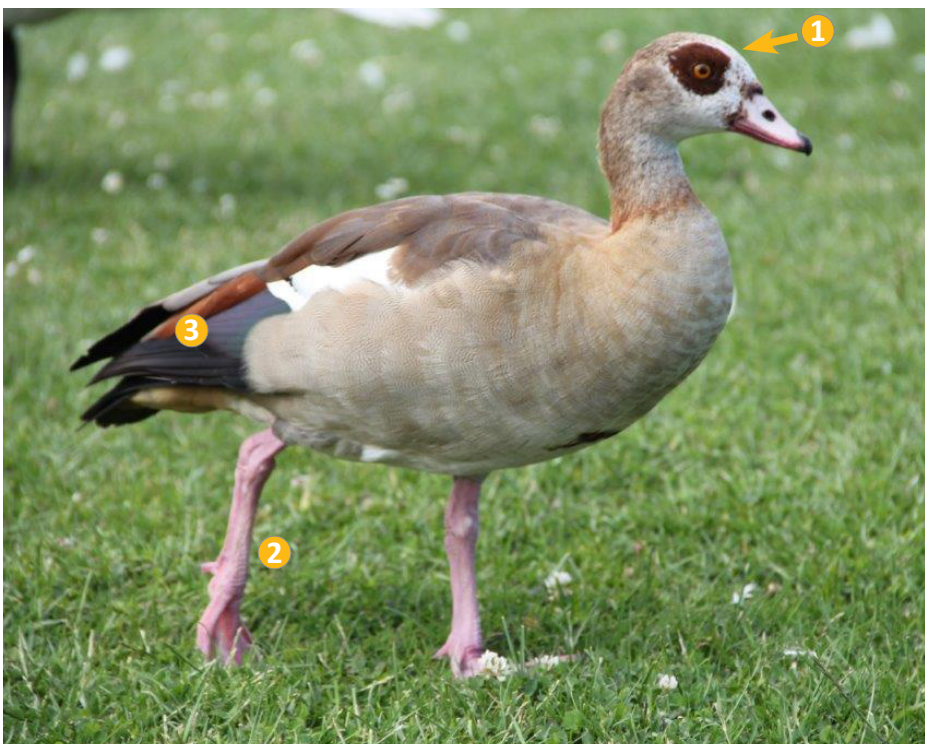
### Verbreitung:



### Einführungsweg:

Freiwillige Einführung von Naturschützern

## Merkmale



© Paul Hurel

Die Nilgans ist ca. 70 cm gross und wiegt 2 kg.

Sie hat ein Gänseprofil und ist an ihrem braunen Fleck rings um das Auge (1) und ihren rosa Flossen (2) erkennbar.

Ihre Körperfarbe variiert von Grau, Braun, Rot bis zu Gelb.

Die Schwingenfedern (3) sind grün oder metallisch-rot.

## Ähnliche Arten

Die Nilgans ist leicht erkennbar, kann aber eventuell mit der in Luxemburg seltenen Rostgans verwechselt werden.

### Rostgans

*Tadorna ferruginea*

Rehbraunes Federkleid

Heller Kopf

Schwarze Flossen



© Anaxibia



© Juan Emilio

## Referenzen und Zusatzinformationen:

<https://neobiota.lu/alopochen-aegyptiacus/>  
[https://fr.wikipedia.org/wiki/Ouette\\_d%27%C3%89gypte](https://fr.wikipedia.org/wiki/Ouette_d%27%C3%89gypte)  
<http://www.oiseaux.net/oiseaux/ouette.d.egypte.html>  
<http://faune-exotique.oafs.fr/fiche-espece/pdf/2385>



LE GOUVERNEMENT  
DU GRAND-DUCHÉ DE LUXEMBOURG  
Ministère du Développement durable  
et des Infrastructures

Administration de la nature et des forêts